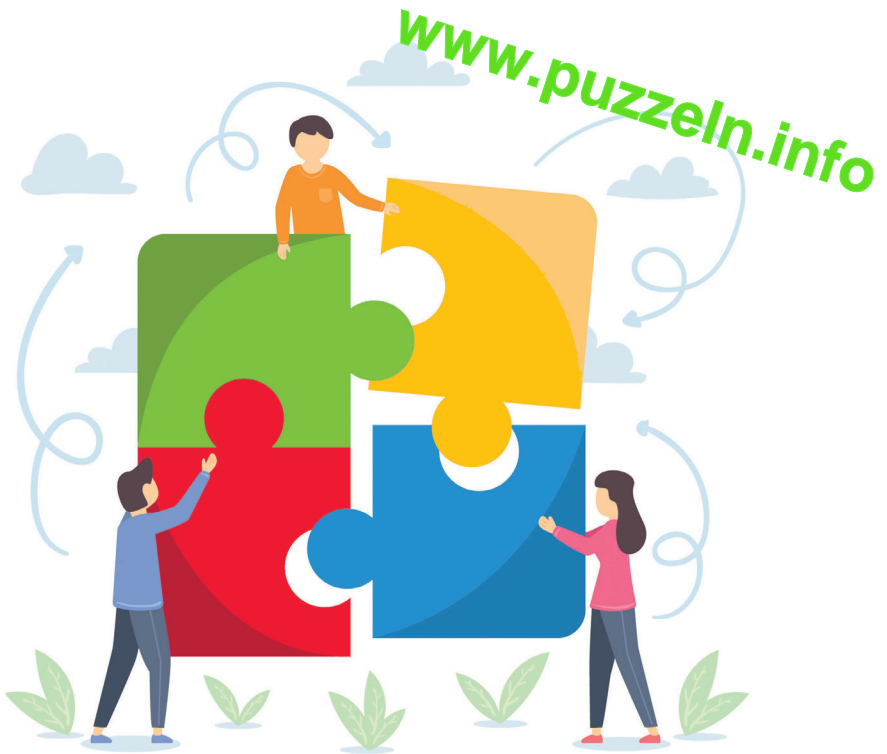


Puzzeln

persönlich und zeitgemäß
zusammen engagieren in Leier und Nilkheim

JEDER KANN FÜR JEMANDEN ZUM GLÜCKSFALL WERDEN

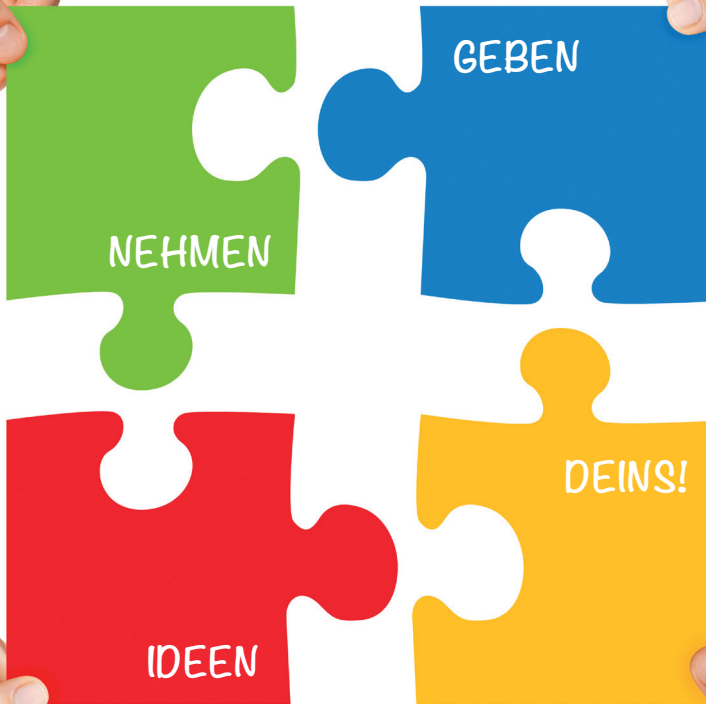


Ein Netzwerk für Hilfsbereite und Unterstützung Suchende
Wir bringen sie zusammen!

Nachbarschaftshilfe 2.0 in Leider und Nilkheim

Ein Puzzleteil = ein Mensch
mit seinen **FÄHIGKEITEN, ANLIEGEN UND IDEEN.**

Beim **PuzzelN** sucht
und findet jeder seinen Platz.



PuzzelN

ermöglicht unkompliziertes Verknüpfen von Geben
und Nehmen, Ideen finden Mitstreiter und werden wahr.
Zeit / Umfang bestimmst ganz allein Du!

Wo ist Dein Platz beim PuzzelN?

Lass es uns wissen unter post@puzzeln.info!

Oder wirf den Flyer im Pfarrhaus St. Kilian oder St. Laurentius ein.

PuzzelN - eine Initiative der Pfarreingemeinschaft am Schönbusch

www.puzzeln.info, post@puzzeln.info, Telefon (06021) 87396

Pfarrhäuser St. Kilian Nilkheim + St. Laurentius Leider

FÜR FAMILIEN

ich biete

ich suche

Babysitting / Kinderbetreuung

Hausaufgabenbetreuung

Lesepate

Deutsch üben

Nachhilfe in folgenden Fächern:

Prüfungsvorbereitung für Schüler in folgenden
Fächern und Schularten:

Anderes:

FÜR SENIOREN

Gesellschaft leisten

Sparziergänge

Rollstuhlspaziergänge

Einkaufshilfe (Einkaufen oder beim Einkaufen begleiten)

Fahrdienst, z.B. zum Arzt oder zur Kirche

Vorlesen von Büchern und Zeitungen

Leih-Oma, Leih-Opa

Anderes:

BILDUNG UND AUSBILDUNG; ÄMTERFRAGEN

Integrationshilfe für Zugewanderte und Geflüchtete

Hilfe beim Ausfüllen von Formularen

Hilfe/Begleitung bei Behördengängen

Hilfe beim Verfassen von Bewerbungen

Bewerbungstraining für Vorstellungsgespräche

Hilfe am Computer

Hilfe im Umgang mit dem Internet

Hilfe im Umgang mit dem Handy

Anderes:

MUSIK / KUNST

Ich würde mich gerne mit anderen zusammentun und zwar

ÖFFENTLICHKEITSARBEIT BEI PUZZELN

Ich mache das beruflich oder kann's einfach so
und unterstütze Euch gerne!

NACHBARSCHAFTSHILFE		ich biete	ich suche
Aushilfe im Garten, z.B. Rasenmähen			
„Urlaubsgießen“ in Haus und Garten			
Garten-Sharing			
Gassigehen			
Tiersitting			
Kleine Hilfen im Haushalt (kein Putzen)			
Kleine Hilfen im Bereich Technik (Elektronik, Metall)			
Kleine Hilfen im Bereich Handwerk			
Verleih von Geräten und Werkzeug			
Anderes:			
Es war für mich noch nichts dabei. Ich könnte mir vorstellen ...			
.....			
.....			
Ich habe folgende Idee und suche Mitstreiter:			
.....			
.....			
Ich habe im Moment keine Zeit, möchte die Sache aber finanziell unterstützen, bitte um Spendenquittung:			
Nilkheim: Sparkasse Aschaffenburg IBAN: DE10 7955 0000 0000 0239 86, BIC: BYLADEM1ASA Leider: Sparkasse Aschaffenburg, IBAN: DE88 7955 0000 0000 3302 66 , BIC: BYLADEM1ASA			

NAME: GEBURTSTAG / JAHRGANG:

STRASSE:

TEL. E-MAIL

ENGAGEMENTBEREITSCHAFT

in Nilkheim

in Leider

offen für beides

werktags

am Wochenende

tagsüber

abends